



TA Aranda

# **Matkasuunnitelma 1/2019**

## **Combine 1 leg 1 GOF**

### **22. - 25.1.2019**

#### **Matkan kuvaus:**

Suomenlahden kemiallisten ja fysikaalisten parametrien liuennut/dispergoitunut öljy,

lämpötila,

suolaisuus,

liuennut happi,

rikkivety ja

ravinteet

seuranta HELCOM Combine- ja EU:n meristrategiadirektiivin ohjelman mukaisesti.

Lisäksi

\* MHS-pohjasedimenttien keräys (JML, LL3a ja XV1)

\* meriveden keräystä (n. 900 litraa, n. 6 PSU, asema valitaan matkan aikana)

\* roskanäytteet

\* aaltopöijun nosto

**Matkanjohtaja:** Harri Kankaanpää, SYKE

**Pääkemisti:** Ilkka Lastumäki, SYKE, 25.01. - 25.01.

**CTD-vastaava:** Janne Bruun, SYKE, 25.01. - 25.01.

ATK-vastaava: Janne Bruun, SYKE, 25.01. - 25.01.  
 Retkikunta: Jan-Erik Bruun, SYKE, 25.01. - 25.01.  
 Juha Flinkman, SYKE, 25.01. - 25.01.  
 Riikka Hietala, FMI, 25.01. - 25.01.  
 Martti Honkanen, IL, 25.01. - 25.01.  
 Susanna Hyvärinen, SYKE, 25.01. - 25.01.  
 Tanja Kinnunen, SYKE, 25.01. - 25.01.  
 Pekka Kosloff, IL, 25.01. - 25.01.  
 Maiju Lehtiniemi, SYKE, 25.01. - 25.01.  
 Jere Riikonen, SYKE, 25.01. - 25.01.  
 Outi Setälä, SYKE, 25.01. - 25.01.  
 Pia Varmanen, SYKE, 25.01. - 25.01.

Retkikunnassa yhteensä 14 henkeä.

**Lähtö: HELSINKI tiistai 22.01.2019 klo. 15:00**

**Paluu: HANKO perjantai 25.01.2019 klo. 14:05**

Matkanopeus: 10.0 solmua.

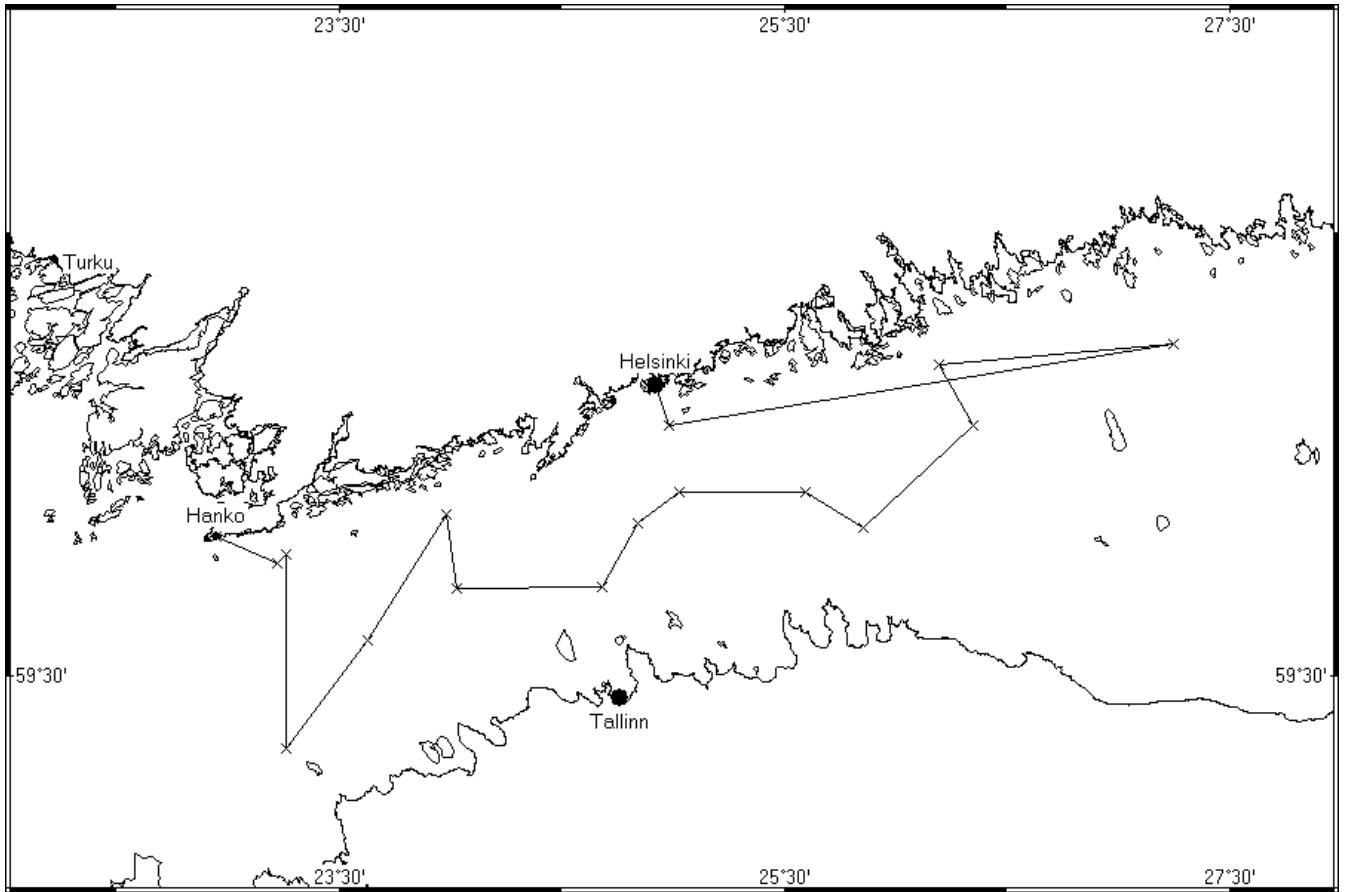
Matkan kesto: 2 vrk 23 h 5 min

Matkan pituus: 284,35 mailia.

Havaintopisteitä 15 kpl. Reitin pisteet, joiden nimi on "P" ovat kauttakulkupisteitä.

#### Reitti:

Nro	Piste	Lat.	Long.	Syvyys	Tuloaika			Kesto		Nopeus
		[WGS-84]	[m]	hh:mm	pv	pp.kk.vvvv	hh	mm	solmua	
0	HELSINKI	60°09.55'	24°55.37'	0	15:00	ti	22.01.2019	0	0	S 9.00
1	39A	60°04.01'	24°58.81'	41	15:38	ti	22.01.2019	2	0	S 9.00
2	XV1	60°15.00'	27°14.82'	64	01:15	ke	23.01.2019	3	30	S 9.00
3	XIV3	60°12.19'	26°11.57'	77	08:15	ke	23.01.2019	2	0	S 9.00
4	LL3A	60°04.03'	26°20.80'	68	11:18	ke	23.01.2019	3	30	S 9.00
5	GF2	59°50.31'	25°51.41'	84	17:02	ke	23.01.2019	2	0	S 9.00
6	LL5	59°55.01'	25°35.82'	70	20:03	ke	23.01.2019	3	0	S 9.00
7	LL6A	59°55.01'	25°01.81'	75	00:57	to	24.01.2019	3	0	S 9.00
8	LL7	59°50.79'	24°50.27'	100	04:44	to	24.01.2019	4	30	S 9.00
9	GF1	59°42.30'	24°40.93'	84	10:19	to	24.01.2019	2	0	S 9.00
10	LL9	59°42.01'	24°01.81'	69	14:31	to	24.01.2019	3	0	S 9.00
11	XII3	59°52.01'	23°58.81'	38	18:38	to	24.01.2019	2	0	S 9.00
12	JML	59°34.91'	23°37.61'	80	22:52	to	24.01.2019	3	30	S 9.00
13	F62	59°20.01'	23°15.81'	95	04:26	pe	25.01.2019	2	0	S 9.00
14	LÄNGDEN	59°46.61'	23°15.77'	57	09:24	pe	25.01.2019	2	0	S 9.00
15	LÄNGDEN PP	59°45.43'	23°13.20'	-9	11:35	pe	25.01.2019	1	30	S 9.00
16	HANKO	59°49.01'	22°56.81'	0	14:05	pe	25.01.2019	0	0	S 9.00



Matkan Combine 1 leg 1 GOFreitti